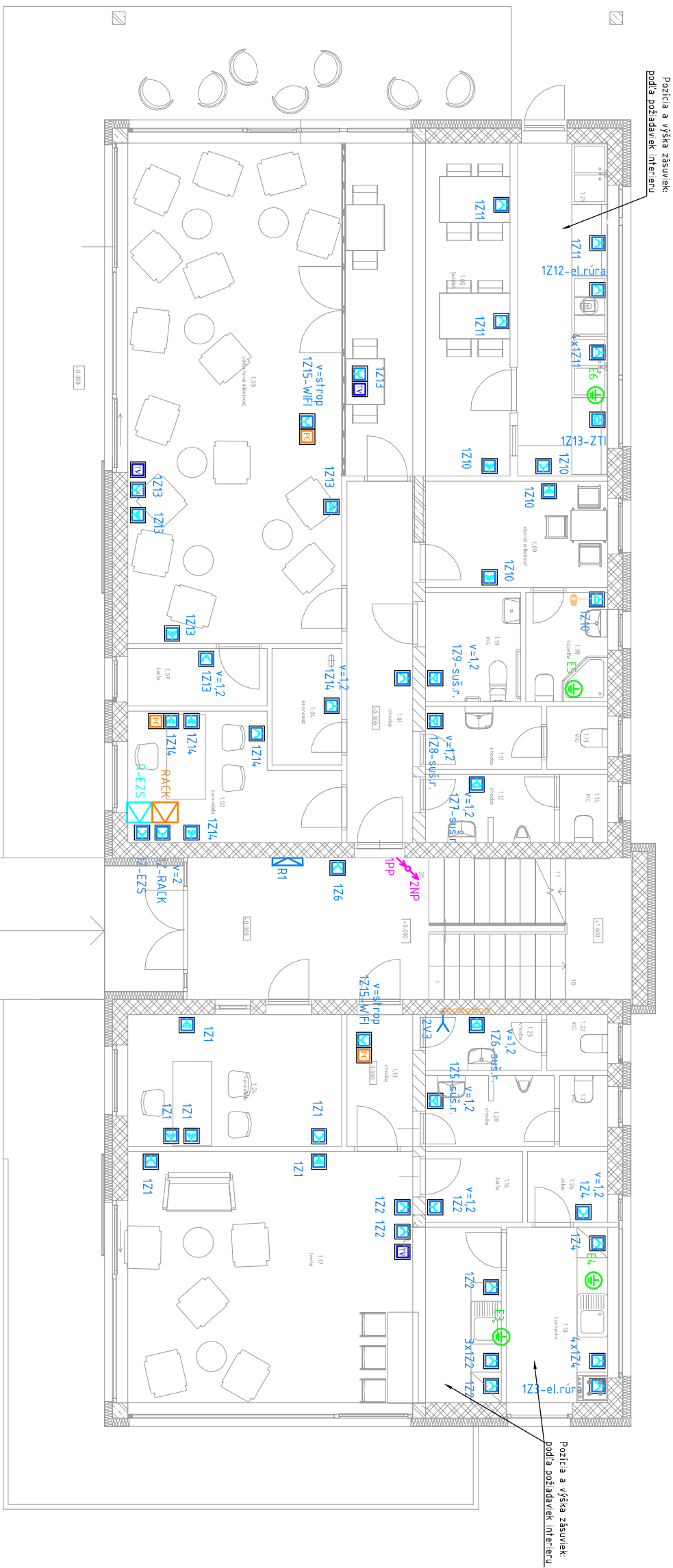




Pozíciu ovládačov a zásuviek koordinovať s nábytkom.

- Výška ovládačov osvetlenia: 1,2m
  - Výška zásuviek: 0,3m, pokiaľ nie je uvedené inak
  - Vo výkrese VSP sú vedľa sloových zásuviek znázornené dŕžové zásuvky z dôvodu koordinácie
  - Vo výkrese SLP sú vedľa dŕžových zásuviek znázornené silové zásuvky z dôvodu koordinácie
- PRED OBJEDNANÍM VÝROBKOV JE POTREBNÉ SKONTROLOVAŤ POČET VYPISANÝCH PRVKOV**



SADA Č:

INŠTALOVANÝ PRÍKON:  $P_i = 25,5 \text{ kW}$ ;

KOEFICIENT SÚČASNOSTI:  $\beta = 0,6$

SÚČASNÝ PRIKON:  $P_s = 15,30 \text{ kW}$

NAPÁTOVÁ SUSTAVA A ROZVODNÝ SYSTÉM: 3/PEN, AC 50HZ, 400V, TN-S

OCHRANÉ OPATRENIE PRED ZASAHOM EL. PRUDOM:

- SAMOČINNÉ ODPOJENIE NAPÁJANIA - PODĽA STN 33 2000-4-41:

a/ ZÁKLADNÁ OCHRANA:

- ZÁBRANY ALEBO KRYTY, čl. A.2

b/ OCHRANA PRI PORUČKE: - OCHRANÉ UZEMNENIE, č. 411.3.1.1

- OCHRANÉ POSPÁJANIE, čl. 411.3.1.2

- SAMOČINNÉ ODPOJENIE PRI PORUČKE, čl. 411.3.2

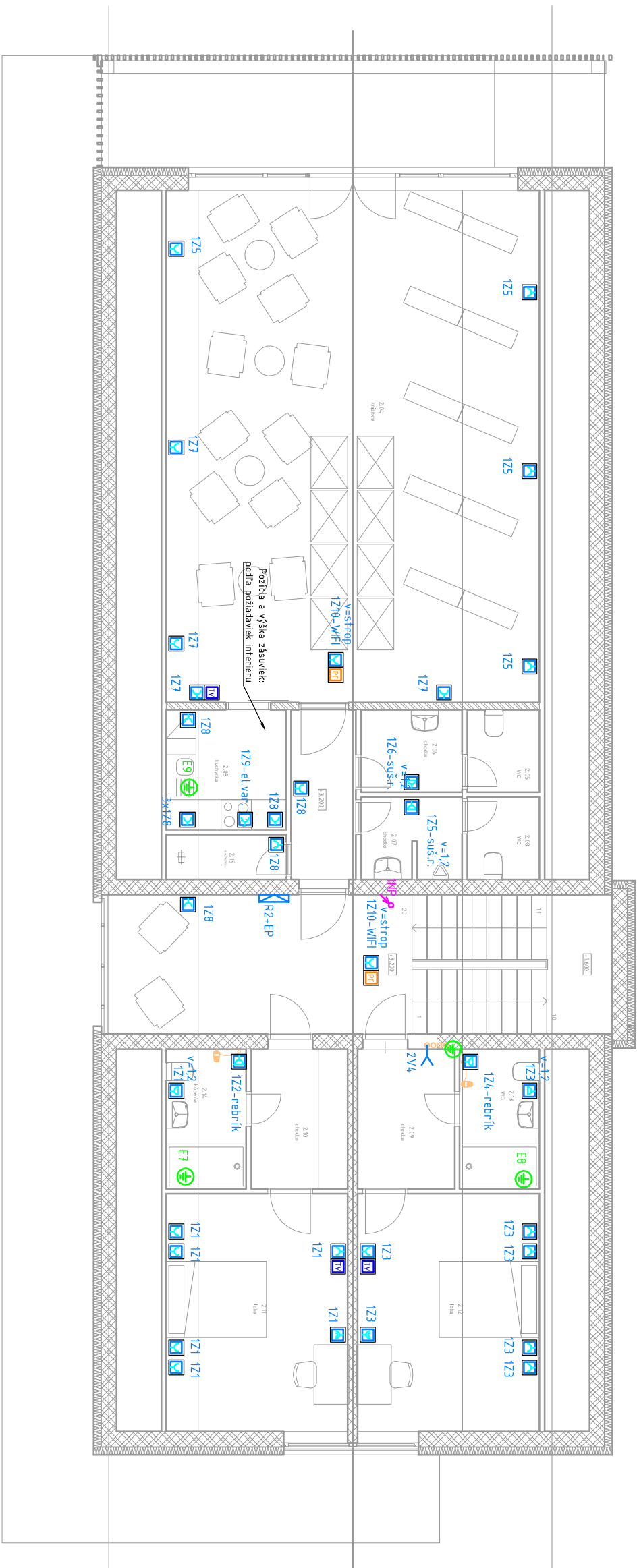
- DOPLNKOVÁ OCHRANA PRÚDOVÝM CHRÁNIČOM (RCD), čl. 411.3.3

VŠETKY TYPY POUŽITÝCH MATERIÁLOV UVEDENÉ VO VÝKRESOVI, DOKUMENTÁCIU PREZENTOVANÉ Z DÔVODU ŠPECIFIKOVANIA TECHNICKO-FYZIKÁLNYCH VLASTNOSTÍ, ALTERNATÍVNE MATERIÁL Y JE MOŽNÉ POUŽÍŤ PRI DODRŽANÍ EKIVALENTNÝCH FYZIKÁLNO-TECHNICKÝCH PARAMETROV.

[illegible]

AUTOR:		ZODPOVENÝ PROJEKTANT:	
Ing. Rastislav Žigraj		Ing. Rastislav Žigraj	
Ing. Zuzana Žlebočíková			
INVESTOR: OBEC JAKUBOVA VOĽA			
STAVBA: MULTISPOROČENSKÉ A KULTÚRNE CENTRUM V OBCI JAKUBOVA VOĽA			
OBJEKT:	SO01 VLASTNÁ OBJEKT		
MIESTO:	P.Č. 182/1, 182/2, 183 KÚ JAKUBOVA VOĽA		
ČASŤ:	ELEKTROINŠTALÁCIA		
OBSAH VÝKRESU:			
1NP - ZÁSUVKOVÁ INŠTALÁCIA			
Č. PROJEKTU:	17054_P_1		
FORMÁT:	2 x A4		
DÁTUM:	05/2019		
STUPEŇ:	DSP		
MIERKA:	1:100		
Č. VÝKRESU:	2		

- Pozíciu ovládačov a zásuviek koordinovať s nábytkom.  
 - Výška ovládačov osvetlenia: 1,2m  
 - Výška zásuviek: 0,3m, pokiaľ nie je uvedené inak  
 - Vo výkresе VŠR sú vedľa sloŷných záznamŷ znázornené dŷtŷve zŷsuvky z dŷvodu koordinácie  
 - Vo výkresе SLP sŷ ŷvedľa dŷtŷvŷch zŷsuvŷk znázornenŷ sloŷvŷe zŷdŷvodu koordinácie
- PRED OBJEDNANŲ VÝROBKOV JE POTRĚBNÉ SKONTROLOVAŲ POČET VÝSŲVŲANÝCH PRVKOV**



SADA Č.: \_\_\_\_\_

INŠTALOVANÝ PRÍKON:  $P_i = 17,7 \text{ kW}$ ;

KOEFICIENT SUČASNOSTI:  $\beta = 0,6$

SÚČASNÝ PRIKON:  $P_s = 10,62 \text{ kW}$

NAPÁTOVÁ SUSTAVA A ROZVODNÝ SYSTÉM: 3/PEN, AC 50HZ, 400V, TN-S,

OCHRANÉ OPATRENIE PRED ZASAHOM EL. PRUDOM:

- SAMOČINNÉ ODPOJENIE NAPÁJANIA - PODĽA STN 33 2000-4-41:

a/ ZÁKLADNÁ OCHRANA:

- ZÁBRANY ALEBO KRYTY, čl. A.2

b/ OCHRANA PRI PORUČKE: - OCHRANÉ UZEMNENIE, č. 411.3.1.1

- OCHRANÉ POSPÁJANIE, čl. 411.3.1.2


- SAMOČINNÉ ODPOJENIE PRI PORUČKE, čl. 411.3.2

- DOPLNKOVÁ OCHRANA PRÚDOVÝM CHRÁNIČOM (RCD), čl. 411.3.3

VŠETKY TYPY POUŽITÝCH MATERIÁLOV UVEDENÉ VO VÝKRESOVI, DOKUMENTÁČI SÚ PREZENTOVANÉ S DOVODU ŠPECIFIKOVANIA TECHNICKO-FYZIKÁLNYCH VLASTNOSTÍ, ALTERNATÍVNE MATERIÁL Y JE MOŽNÉ POUŽÍŤ PRI DODRŽANÍ EKIVALENTNÝCH FYZIKÁLNO-TECHNICKÝCH PARAMETROV.

[illegible]

AUTOR:		ZODPOVENÝ PROJEKTANT:	
Ing. Rastislav Žigraj		Ing. Rastislav Žigraj	
Ing. Zuzana Žlebčíková			
INVESTOR: OBEC JAKUBOVA VOĽA			
STAVBA: MULTISPOLOČENSKÉ A KULTÚRNE CENTRUM V OBCI JAKUBOVA VOĽA			
OBJEKT: SO01 VLASTNÁ OBJEKT			
MIESTO: P.Č. 182/1, 182/2, 183 KÚ JAKUBOVA VOĽA			
ČASŤ: ELEKTROINŠTALÁCIA			
OBSAH VÝKRESU:			
2NP - ZÁSUVKOVÁ INŠTALÁCIA			



**ELIPRO**  
elektroničtárnia

ELIPRO s.r.o.  
Budovateľská 34/7287, 080 01 Prešov  
0908 363 309, elipro@elipro.sk

Č.PROJEKTU:	17054_P_1
FORMÁT:	2 x A4
DÁTUM:	05/2019
STUPEŇ:	DSP
MIERKA:	1:100
Č.VÝKRESU:	3







- Pozíciu ovladačov a zásuviek koordinovať s nábýtkom.  
 - Výška ovladačov osvetlenia: 1,2m  
 - Výška zásuviek: 0,3m, pokiaľ nie je uvedené inak  
 - Vo výkrese VSR sú vedľa sloových zásuviek znázornené ďalšie zásuvky z dôvodu koordinácie  
 - Vo výkrese SLP sú vedľa dátových zásuviek znázornené slové zásuvky z dôvodu koordinácie
- PRED OBJEDNANÍM VÝROBKOV JE POTREBNÉ SKONTROLOVAŤ POČET VYŠSANYCH PRÁVKOV**



SADA Č.: \_\_\_\_\_

INŠTALOVANÝ PRÍKON:  $P_i = 25,5 \text{ kW}$ ;

KOEFICIENT SÚČASNOSTI:  $\beta = 0,6$

SÚČASNÝ PRIKON:  $P_s = 15,30 \text{ kW}$

NAPÁTOVÁ SUSTAVA A ROZVODNÝ SYSTÉM: 3/PEN, AC 50HZ, 400V, TN-S,

OCHRANÉ OPATRENIE PRED ZASAHOM EL. PRUDOM:

- SAMOČINNÉ ODPOJENIE NAPÁJANIA - PODĽA STN 33 2000-4-41:

a/ ZÁKLADNÁ OCHRANA:

- ZÁBRANY ALEBO KRYTY, čl. A.2

b/ OCHRANA PRI PORUČKE: - OCHRANÉ UZEMNENIE, č. 411.3.1.1

- OCHRANÉ POSPÁJANIE, čl. 411.3.1.2

- SAMOČINNÉ ODPOJENIE PRI PORUČKE, čl. 411.3.2

- DOPLNKOVÁ OCHRANA PRÚDOVÝM CHRÁNIČOM (RCD), čl. 411.3.3

VŠETKY TYPY POUŽITÝCH MATERIÁLOV UVEDENÉ VO VÝKRESOVI, DO KTORÉHO SÚ PREZENTOVANÉ Z DOVODU ŠPECIFIKOVANIA TECHNICKO-FYZIKÁLNYCH VLASTNOSTÍ, ALTERNATÍVNE MATERIÁLY JE MOŽNÉ POUŽIŤ PRI DODRŽANÍ EKVIVALENTNÝCH FYZIKÁLNO-TECHNICKÝCH PARAMETROV.

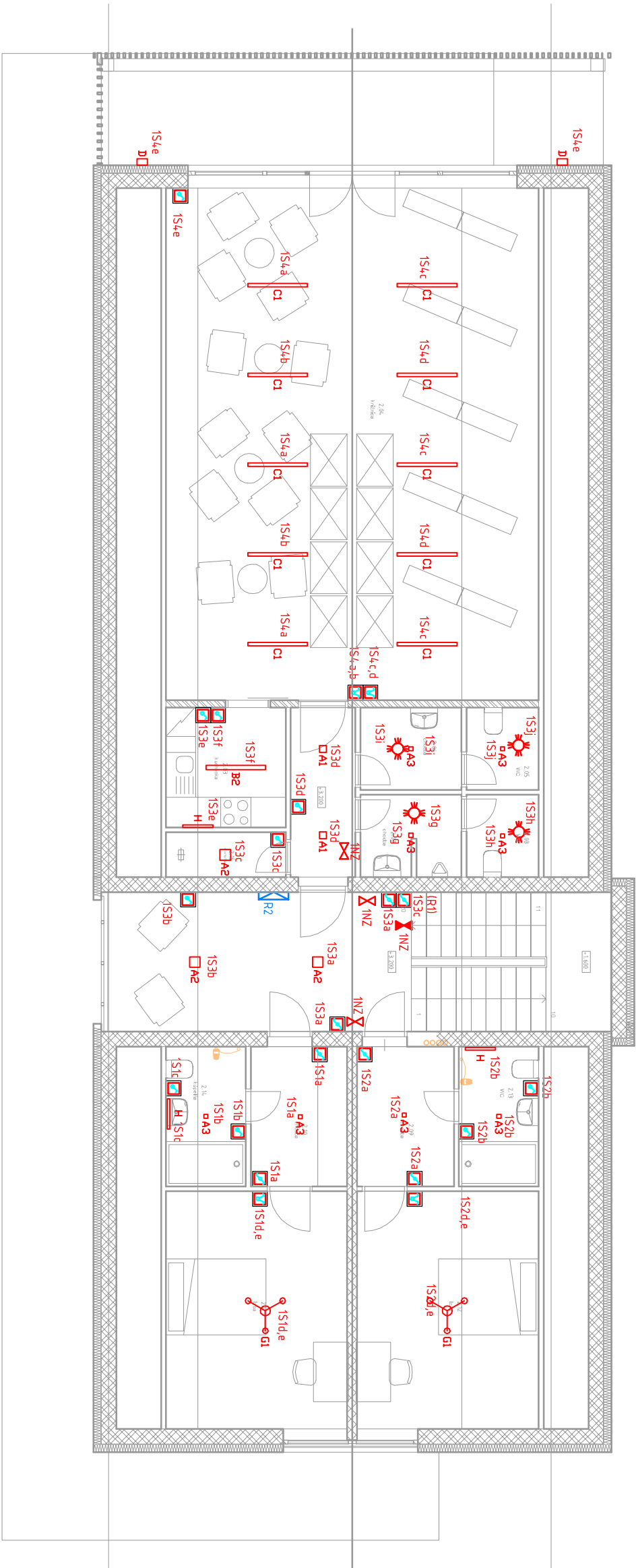
Na dokumentační stránce uživatel po poskytnutí přihlašovacího údaje může vyhledávat dokumenty uložené v systému ELINIS s.v.o. Dokumenty jsou dokumenty ve formě textu, které byly vytvořeny v rámci systému ELINIS s.v.o. Dokumenty mohou být uložené v různých formátech, například jako textové dokumenty, tabulky, obrázky, videa, zvukové záznamy, prezentace, videa, které jsou součástí dokumentu, nebo jako odkazy na jiné dokumenty. Dokumenty mohou být také uložené v různých formátech, například jako textové dokumenty, tabulky, obrázky, videa, zvukové záznamy, prezentace, videa, které jsou součástí dokumentu, nebo jako odkazy na jiné dokumenty. Dokumenty mohou být také uložené v různých formátech, například jako textové dokumenty, tabulky, obrázky, videa, zvukové záznamy, prezentace, videa, které jsou součástí dokumentu, nebo jako odkazy na jiné dokumenty.

AUTOR:		ZODPOVEVNÝ PROJEKTANT:	
Ing. Rastislav Žigraj		Ing. Rastislav Žigraj	
Ing. Zuzana Žlebčíková			
INVESTOR: OBEC JAKUBOVA VOĽA			
STAVBA: MULTISPOLOČENSKÉ A KULTÚRNE CENTRUM V OBCI JAKUBOVA VOĽA			
OBJEKT: SO01 VLASTNÁ OBJEKT			
MIESTO: P.Č. 182/1, 182/2, 183 KÚ JAKUBOVA VOĽA			
ČASŤ: ELEKTROINŠTALÁCIA			
OBSAH VÝKRESU:			
1NP - SVETELNÁ INŠTALÁCIA			
Č. VÝKRESU: 5			



Pozíciu ovládačov a zásuviek koordinovať s nábytkom.

- Výška ovladačov osvetlenia: 1,2m
  - Výška zásuviek: 0,3m, pokiaľ nie je uvedené inak
  - Vo výkrese VSR sú vedľa sloových zásuviek znázornené dňové zásuvky z dôvodu koordinácie
  - Vo výkrese SLP sú vedľa dňových zásuviek znázornené silové zásuvky z dôvodu koordinácie
- PRED OBJEDNANÍM VÝROBKOV JE POTREBNÉ SKONTROLOVAŤ POČET VYPISANÝCH PRVKOV**



SADA Č:

INŠTALOVANÝ PRÍKON:  $P_i = 17,7 \text{ kW}$ ;

KOEFICIENT SUČASNOSTI:  $\beta = 0,6$ ;

SÚČASNÝ PRIKON:  $P_s = 10,62 \text{ kW}$

NAPĀTOVĀ SUSTĀVA A ROZVODNÝ SYSTÉM: 3/PEN, AC 50Hz, 400V, TN-S,

OCHRANNE OPATRENIE PRED ZASAHOM EL. PRUDOM:

- SAMOČINNÉ ODPOJENIE NAPÁJANIA - PODĽA STN 33 2000-4-41:

a/ ZÁKLADNÁ OCHRANA:

b/OCHRANA PRI PORUČE: - OCHRANÉ UZEMNENIE, čl. 411.3.1.1

- OCHRANĚ POSPÁJANIE, čl. 411.3.1.2

- SAMOČINNÉ ODPOJENIE PRI PORUČKE, čl. 411.3.2

- DOPLNKOVÁ OCHRANA PRÚDOVÝM CHRÁNIČOM (RCD), čl. 411.3.3

VŠETKY TYPY POUŽITÝCH MATERIÁLOV UVEDENÉ VO VÝKRESOVEJ DOKUMENTÁCII SU PREZENTOVANÉ Z DVOJVOU ŠPECIFIKOVANIA TECHNICKO-FYZIKÁLNYCH VLASTNOSTÍ. ALTERNATÍVNE MATERIÁLY JE MOŽNÉ POUŽIŤ PRI DODRŽANÍ EKVIVALENTNÝCH FYZIKÁLNO-TECHNICKÝCH PARAMETROV.

[illegible]

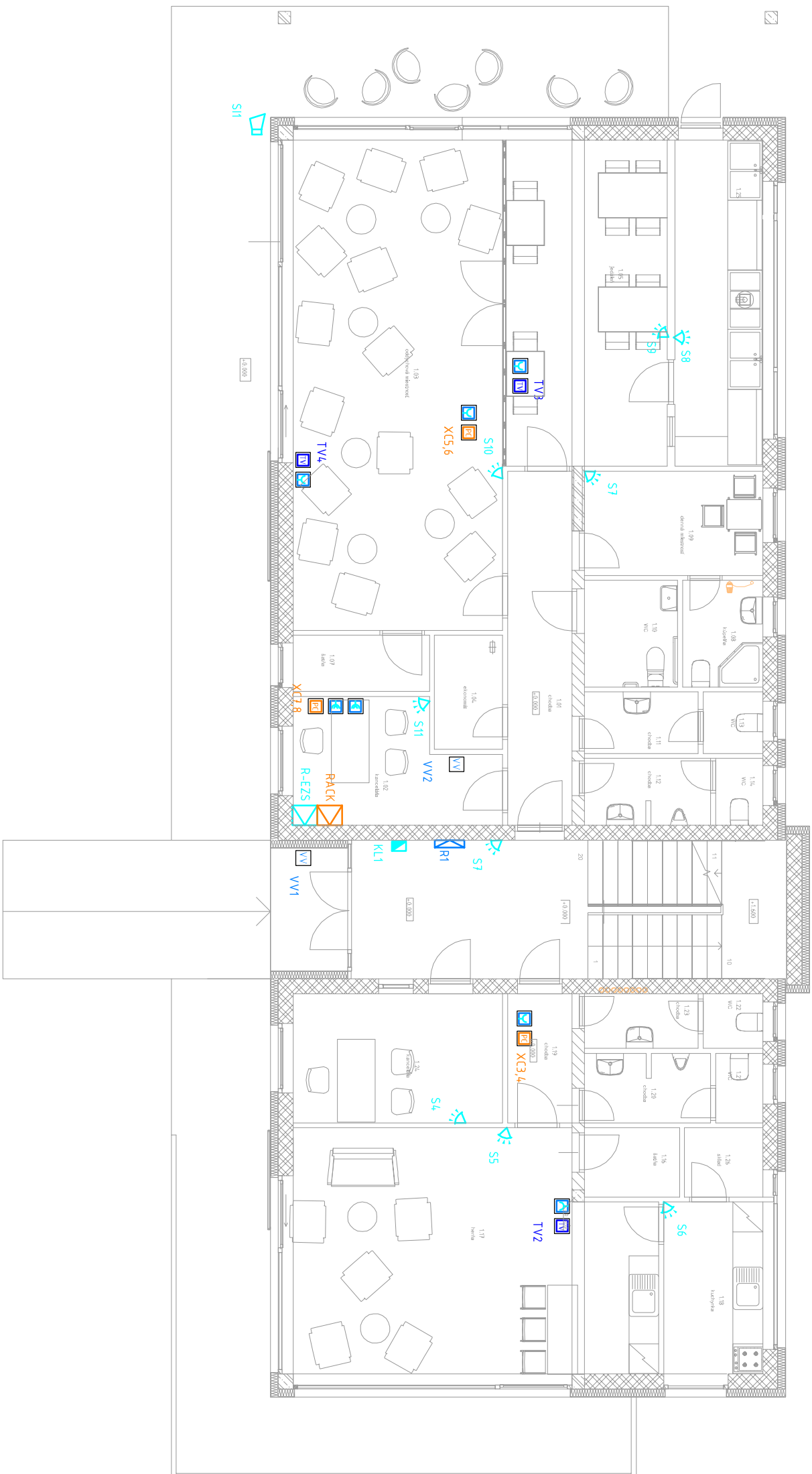
AUTOR:			ZODPOVEVNÝ PROJEKTANT:
Ing. Rastislav Žigraj			Ing. Rastislav Žigraj
Ing. Zuzana Žlebčíková			
INVESTOR:	OBEC JAKUBOVA VOĽA		
STAVBA:	MULTISPOLOČENSKÉ A KULTÚRNE CENTRUM V OBCI JAKUBOVA VOĽA		
OBJEKT:	SO01 VLASTNÁ OBJEKT		
Miesto:	P.Č. 182/1, 182/2, 183 KÚ JAKUBOVA VOĽA		
ČASŤ:	ELEKTROINŠTALÁCIA		
OBSAH VÝKRESU:	2NP - SVETELNÁ INŠTALÁCIA		
Č. VÝKRESU:	6		

ELIPRO s.r.o. elektronická inštalácia	ELIPRO s.r.o. Budovateľská 34/7287, 080 01 Prešov 0908 363 309, elipro@elipro.sk
Č.PROJEKTU:	17054_P_1
FORMÁT:	2 x A4
DÁTUM:	05/2019
STUPEŇ:	DSP
MIERKA:	1:100
Č. VÝKRESU:	6






- Pozíciu ovládačov a zásuviek koordinovať s nábytkom.
  - Výška ovládačov osvetlenia: 1,2m
  - Výška zásuviek: 0,3m, pokiaľ nie je uvedené inak
  - Vo výkrese VŠR sú vedľa slovytech zásuviek znázornené dôvody zásuvky
  - Vo výkrese SLP sú vedľa dŕtových zásuviek znázornené slové zásuvky z dôvodu koordinácie
- PRED OBLADNANÍM VÝROBKOU JE POTREBNÉ SKONTROLOVAŤ POČET VÝSAVNÝCH PRVKOV**



SADA Č.:

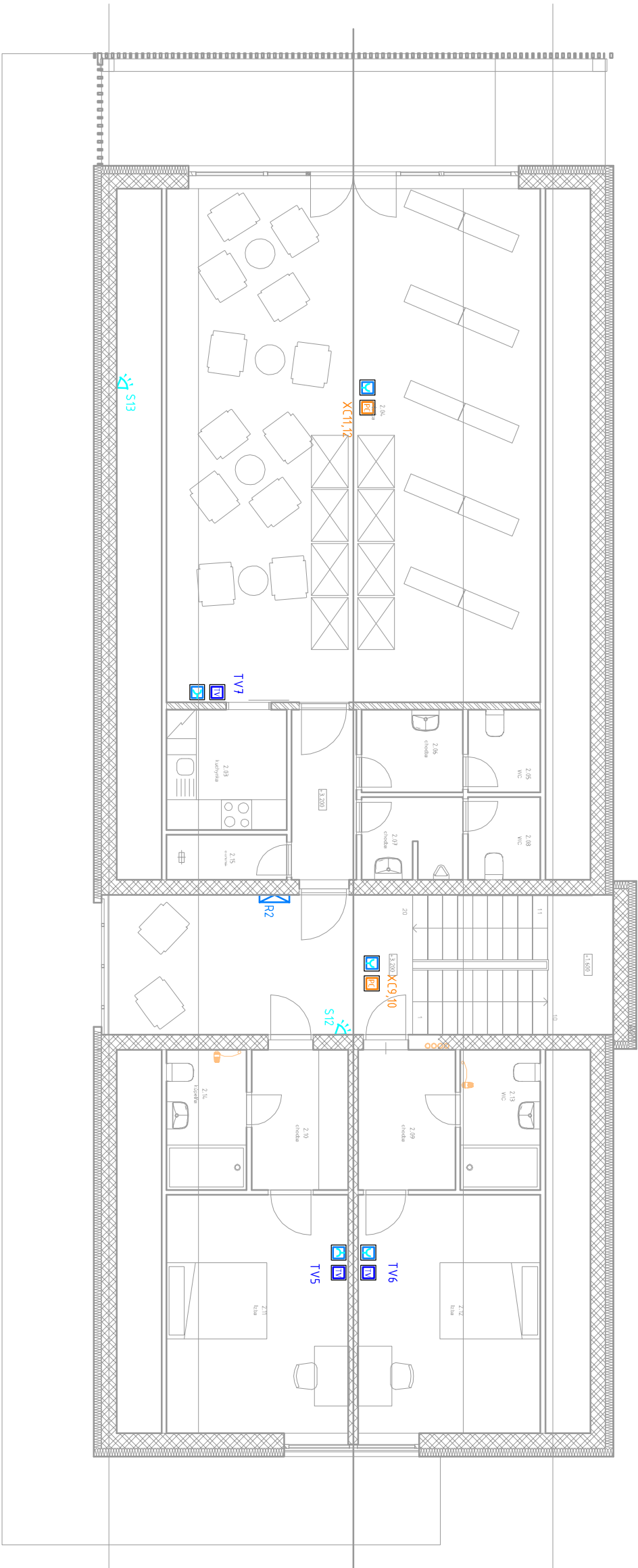
VŠETKY TYPY POUŽITÝCH MATERIÁLOV UVEDENÉ VO VÝKRESOVI E. DOPLNENÉ O DOVODU ŠPECIFIKOVANIA TECHNICKO-FYZIKÁLNYCH VLASTNOSTÍ, ALTERNATÍVNE MATERIÁLY JE MOŽNÉ POUŽIŤ PRI DODRŽANÍ EKVIVALENTNÝCH FYZIKÁLNO-TECHNICKÝCH PARAMETROV.

[illegible]


AUTOR:	ZODPOVENÝ PROJEKTANT:	
Ing. Rastislav Žigraj	Ing. Rastislav Žigraj	
Ing. Zuzana Žlebčíková		
INVESTOR: OBEC JAKUBOVA VOĽA		
STAVBA: MULTISPOLOČENSKÉ A KULTÚRNE CENTRUM V OBCI JAKUBOVA VOĽA		
OBJEKT: SO01 VLASTNÁ OBJEKT	FORMÁT:	2 x A4
MIESTO: P.Č. 182/1, 182/2, 183 KÚ JAKUBOVA VOĽA	DÁTUM:	05/2019
ČASŤ: ELEKTROINŠTALÁCIA	STUPEŇ:	DSP
OBSAH VÝKRESU:  1NP - SLABOPRÚDOVÁ INŠTALÁCIA	MIERKA:	1:100
	Č. VÝKRESU:	8



- Pozíciu ovládačov a zásuviek koordinovať s nábytkom.
  - Výška ovládačov osvetlenia: 1,2m
  - Výška zásuviek: 0,3m, pokiaľ nie je uvedené inak
  - Vo výkrese VŠR sú vedľa slovytech zásuviek znázornené dôvody zásuvky
  - Vo výkrese SLP sú vedľa dŕtových zásuviek znázornené slové zásuvky z dôvodu koordinácie
- PRED OBLADNANÍM VYROBKOV JE POTREBNÉ SKONTROLOVAŤ POČET VÝSUVANÝCH PRVKOV**



SADA Č.:

AUTOR:	ZODPOVENÝ PROJEKTANT:	
Ing. Rastislav Žigraj	Ing. Rastislav Žigraj	
Ing. Zuzana Žlebčíková		
INVESTOR: OBEC JAKUBOVA VOĽA		
STAVBA: MULTISPOROČENSKÉ A KULTÚRNE CENTRUM V OBCI JAKUBOVA VOĽA		
OBJEKT: SO01 VLASTNÁ OBJEKT	FORMÁT: 2 x A4	ELIPRO s.r.o. Budovateľská 34/7287, 080 01 Prešov 0908 363 309, elipro@elipro.sk
MIESTO: P.Č. 182/1, 182/2, 183 KÚ JAKUBOVA VOĽA	DÁTUM: 05/2019	
ČASŤ: ELEKTROINŠTALÁCIA	STUPEŇ: DSP	
OBSAH VÝKRESU: 2NP - SLABOPRÚDOVÁ INŠTALÁCIA	MIERKA: 1:100	
	Č. VÝKRESU: 9	

[illegible]

VŠETKY TYPY POUŽITÝCH MATERIÁLOV UVEDENÉ VO VÝKRESOVI E. DOPLNENÉ O DOVODU ŠPECIFIKOVANIA TECHNICKO-FYZIKÁLNYCH VLASTNOSTÍ, ALTERNATÍVNE MATERIÁLY JE MOŽNÉ POUŽIŤ PRI DODRŽANÍ EKVIVALENTNÝCH FYZIKÁLNO-TECHNICKÝCH PARAMETROV.